

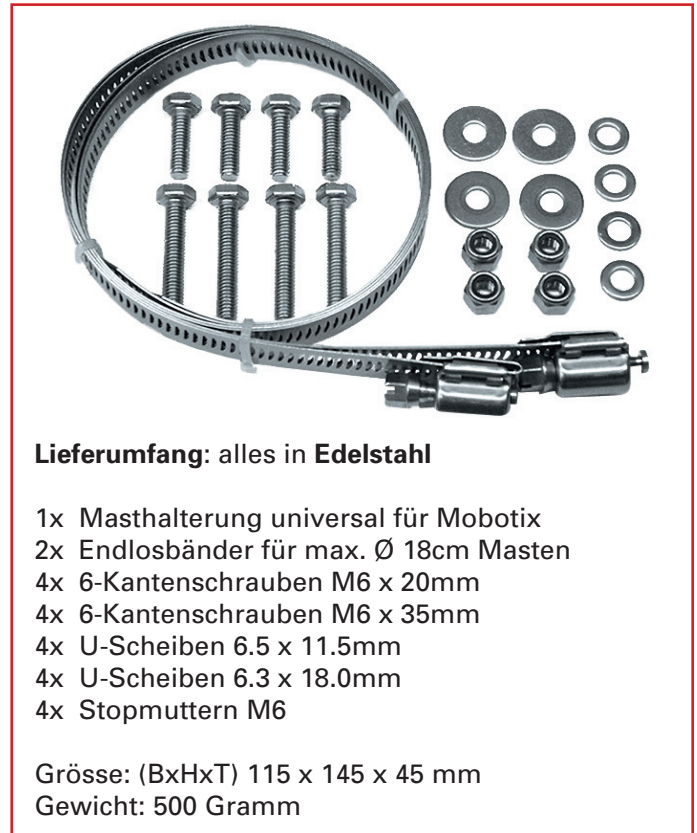
# MOBOTIX

## Universal-Masthalterung

Edelstahl 2.1mm, Pulverbeschichtet weiss

Diese Masthalterung wird nicht von Mobotix hergestellt (Fremdprodukt)

Ref. unimasth-mx



**Lieferumfang:** alles in Edelstahl

- 1x Masthalterung universal für Mobotix
- 2x Endlosbänder für max. Ø 18cm Masten
- 4x 6-Kantenschrauben M6 x 20mm
- 4x 6-Kantenschrauben M6 x 35mm
- 4x U-Scheiben 6.5 x 11.5mm
- 4x U-Scheiben 6.3 x 18.0mm
- 4x Stopmuttern M6

Grösse: (BxHxT) 115 x 145 x 45 mm

Gewicht: 500 Gramm

Der „clevere“ Masthalter nicht so wuchtig wie das Original. NEU mit Horizontal- und vertikalem- Neigewinkel bis 22° stufenlos verstellbar.

**Schluss** mit einseitig hängendem Horizont. **Schluss** mit unterlegen des Masthalters, einfach stufenlos verstellen.

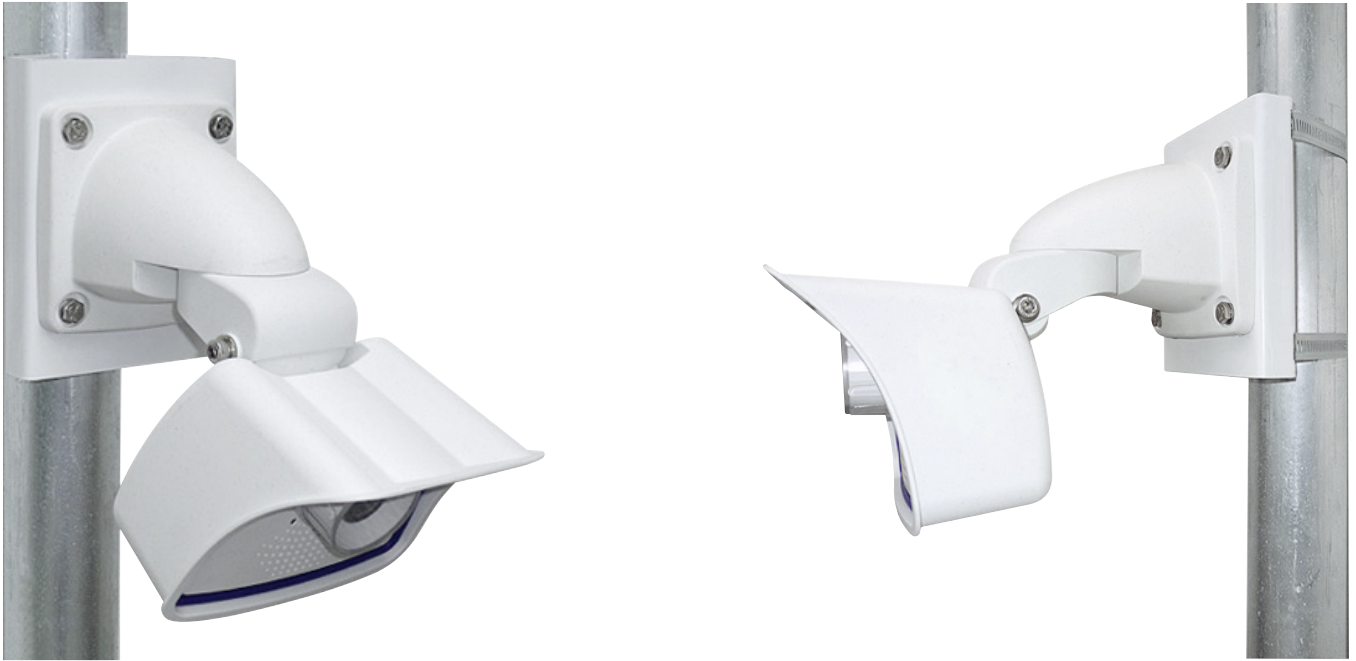


Mobotix original Masthalter



Der neue „clevere“  
universal Masthalter

Montage; mit **22°** Horizontal- / Vertikal- Winkel



Montage; stufenlos bis max. **22°** Horizontal- / Vertikal- Winkel

